



Ville de Diekirch

Administration Communale de la Ville de Diekirch

(Services Industriels)

32, route de Larochette

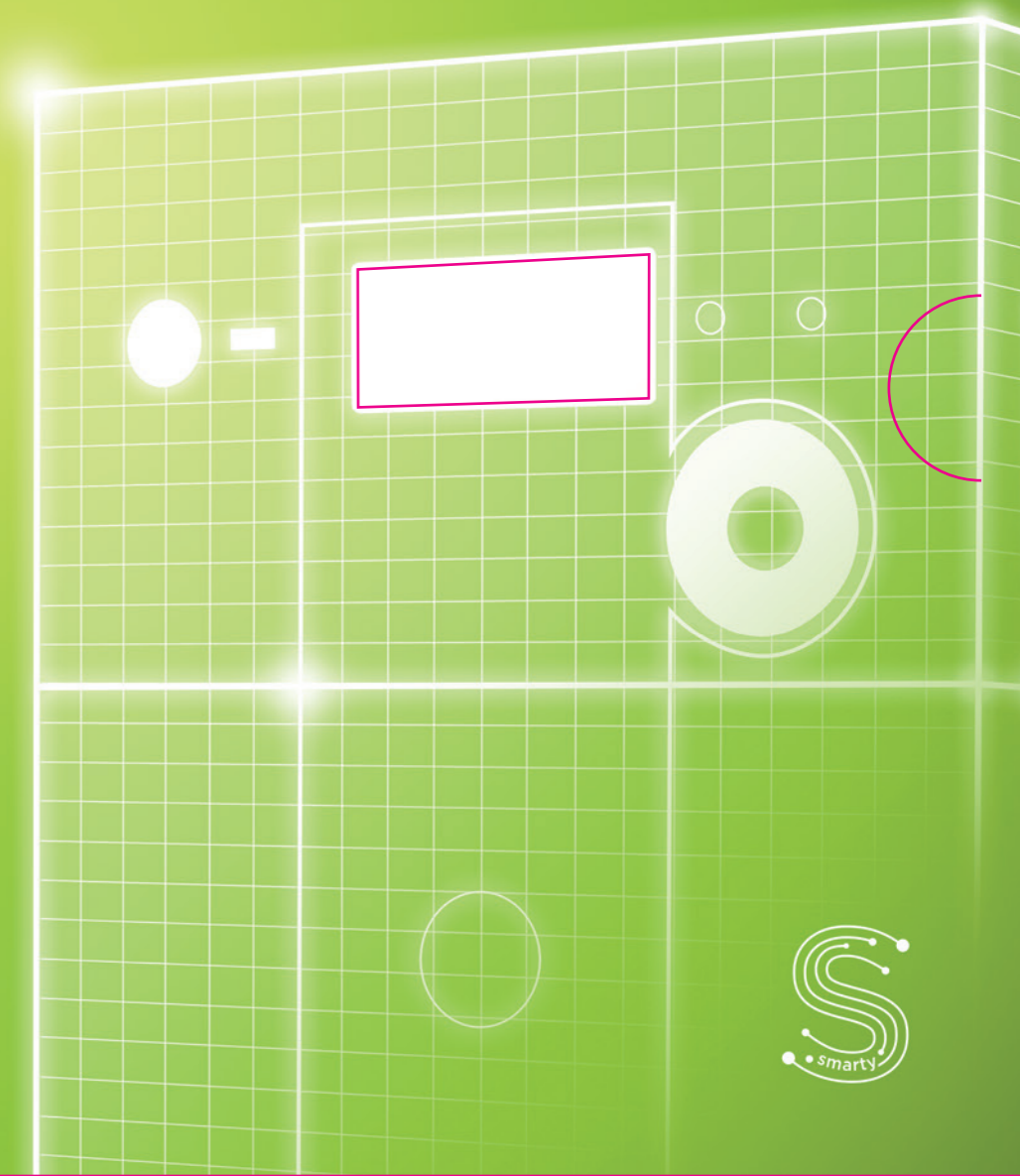
L - 9254 Diekirch

☎ 80 87 80 - 501
(lundi - vendredi 8.30 - 11.30 et 14.00 - 16.30)
En dehors des heures de service: 80 83 05

📠 80 87 80 - 550

🌐 www.diekirch.lu
www.smarty.lu

@ electricite@diekirch.lu



DE - FUNKTIONALITÄTEN

- 1 Anzeige:** Dieser Bildschirm zeigt die Zählerwerte sowie technische Informationen und Meldungen an.
- 2 Grüne Taste:** Mit dieser Taste kann durch das Menü gescrollt und der Zähler wieder eingeschaltet werden, wenn dieser sich nach Überschreiten der zulässigen Leistung abschaltet.
- 3 Kontrollleuchte:** Diese Kontrollleuchte blinkt, wenn Sie die grüne Taste drücken müssen, um den Zähler wieder einzuschalten.
- 4 Kontrollleuchten:** Die Kontrollleuchten blinken je nachdem, ob Strom verbraucht oder erzeugt wird.
- 5 Diagnose-Lesegerät:** ist dem Personal von Administration Communale de la Ville de Diekirch (Services Industriels) vorbehalten.
- 6 RJ12-Anschluss:** Mit diesem Anschluss kann zwecks Verarbeitung und Anzeige Ihrer Daten in Echtzeit ein Remote-Bildschirm oder ein Smart Home-System angeschlossen werden.

EN - FUNCTIONALITIES

- 1 Display:** This screen displays the meter readings as well as technical information and notifications.
- 2 Green button:** This button is used to navigate through the menu and to reactivate the meter should the permitted power levels be exceeded.
- 3 Control light:** This indicator light goes on if you need to press the green button to reactivate the meter.
- 4 Control lights:** These indicator lights flash on or off in line with your energy consumption or production.
- 5 Maintenance reader:** For Administration Communale de la Ville de Diekirch (Services Industriels) personnel only.
- 6 RJ12 connection:** This connection can be used to plug in an external display or smart home system to display or process your data in real time.

PT - FUNÇÕES

- 1 Ecrã:** Este ecrã indica os valores de contagem e exibe informações e mensagens técnicas.
- 2 Botão verde:** Este botão permite navegar no menu e restabelecer o contador caso ultrapasse a potência autorizada.
- 3 Indicador luminoso:** Este indicador acende se tiver de premir o botão verde para restabelecer o contador.
- 4 Indicadores luminosos:** Estes indicadores ficam intermitentes em função do consumo ou produção.
- 5 Leitor de manutenção:** Reservado ao pessoal da Administration Communale de la Ville de Diekirch (Services Industriels).
- 6 Ligação RJ12:** Esta ficha permite ligar um ecrã posicionado noutra local ou um sistema smart home, para tratar e apresentar os dados em tempo real.

FR - FONCTIONNALITÉS

- 1 Ecran:** Cet écran indique les valeurs de comptage ainsi que des informations et messages techniques.
- 2 Bouton vert:** Ce bouton permet de naviguer à travers le menu et de réenclencher le compteur en cas de dépassement de la puissance autorisée.
- 3 Voyant lumineux:** Ce voyant s'allume si vous devez appuyer sur le bouton vert pour réenclencher le compteur.
- 4 Voyants lumineux:** Ces voyants clignotent en fonction de votre consommation ou production.
- 5 Lecteur de maintenance:** Réservé au personnel de l'Administration Communale de la Ville de Diekirch (Services Industriels).
- 6 Connexion RJ12:** Cette prise permet de connecter un écran déporté ou un système smart home pour traiter et afficher vos données en temps réel.



L'Administration Communale de la Ville de Diekirch vous présente Smarty, votre nouveau compteur électrique intelligent.

Smarty, votre nouveau compteur communiquant mesure et enregistre votre consommation et/ou production d'énergie et transmet ces données de comptage à distance via le réseau électrique existant.

Vos avantages en tant que consommateur :



Mieux maîtriser votre consommation :

Vous pouvez récupérer plus d'informations relatives à votre consommation ou production et, de ce fait, réaliser des économies d'énergie en adaptant vos habitudes.



Plus de confort :

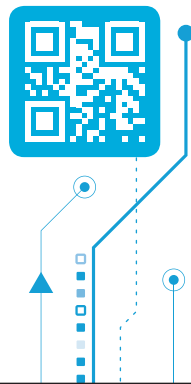
La lecture de votre compteur et les interventions techniques courantes se font désormais à distance, vous ne serez donc plus dérangés.



Accès à des offres plus flexibles :

A l'avenir, votre fournisseur d'énergie aura la possibilité d'établir des factures basées sur votre consommation réelle au lieu d'estimations et de vous offrir de nouveaux services.

Pour savoir tout sur Smarty,
consultez smarty.lu



Questions fréquentes

Dois-je informer mon fournisseur d'énergie du changement de compteur ?

NON: Votre fournisseur sera averti automatiquement par l'Administration Communale de la Ville de Diekirch (Services Industriels) du changement de compteur.

Y a-t-il un risque dans la transmission de mes données de consommation ?

NON: Afin de garantir la sécurisation de la transmission de vos données de consommation vers le système central géré par Luxmetering, vos données sont envoyées de façon cryptée. Les algorithmes utilisés relèvent des meilleurs standards applicables au monde des communications sécurisées.

Les données de comptage sont collectées plusieurs fois par jour par l'Administration Communale de la Ville de Diekirch (Services Industriels) et transmises quotidiennement à votre fournisseur d'énergie. Le respect de la vie privée est garanti puisque les finalités du traitement des données sont bien définies.

La Commission Nationale pour la Protection des Données (CNPD) a été informée au préalable des mesures de protection des données et du choix technologique utilisé dans le cadre de ce projet national.

Que faire si je n'ai plus de courant électrique ?

- Vérifier d'abord votre disjoncteur situé au niveau du tableau électrique.
Si le disjoncteur est en position 0, remettez-le en position 1.
- Si l'écran **1** de votre compteur affiche « Appuyer pour reconnecter » et que le voyant lumineux **3** est allumé, veuillez pousser le bouton vert **2** pendant 5 secondes afin de réenclencher le compteur.
- Si l'écran **1** de votre compteur affiche « Déconnecté », veuillez contacter votre fournisseur.
- Si le courant électrique ne revient pas, contactez l'Administration Communale de la Ville de Diekirch (Services Industriels) au numéro 80 87 80 - 501.

Comment lire mes données de consommation ?

A l'avenir, vous aurez la possibilité de brancher **6** un écran déporté ou un système smart home pour traiter et afficher vos données en temps réel.

Et mon compteur de gaz ?

Si vous êtes raccordés au gaz naturel, votre compteur de gaz sera relié directement à votre compteur électrique afin de pouvoir transmettre de manière sécurisée vos données de consommation vers votre fournisseur d'énergie.

Quels sont les aspects légaux du comptage intelligent ?

La loi prévoit que l'infrastructure nationale de comptage intelligent mise en place soit commune pour tout le pays. Ainsi, les gestionnaires de réseaux sont dans l'obligation de changer tous les compteurs « traditionnels » d'électricité et de gaz installés au Luxembourg par des compteurs « intelligents » et cela jusque 2020.

Die Administration Communale de la Ville de Diekirch präsentiert Ihnen Smarty, Ihren neuen intelligenten Stromzähler.

Smarty, Ihr neuer Zähler misst und erfasst Ihren Stromverbrauch und/oder Ihre Stromproduktion und überträgt die Zählerdaten via Fernleitung über das bestehende Stromnetz.

Ihre Vorteile als Verbraucher:



Verbesserte Kontrolle Ihres Verbrauchs:

Sie können mehr Daten über Ihren Verbrauch oder Ihre Produktion einsehen und somit durch Anpassung Ihrer Gewohnheiten Energie einsparen.



Mehr Komfort:

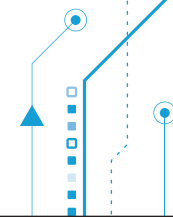
Das Ablesen Ihres Zählers sowie laufende technische Eingriffe erfolgen ab sofort aus der Ferne. Sie werden folglich nicht mehr gestört, wenn Ihr Zähler abgelesen werden muss.



Zugang zu flexibleren Angeboten:

Künftig hat Ihr Energielieferant die Möglichkeit, Rechnungen auf der Basis Ihres tatsächlichen (und nicht Ihres geschätzten) Verbrauchs zu erstellen und Ihnen neue Dienstleistungen anzubieten.

Weitere Informationen zu Smarty
finden Sie auf smarty.lu



Häufig gestellte Fragen

Muss ich meinen Stromversorger über den Zähleraustausch informieren?

NEIN: Ihr Anbieter wird von der Administration Communale de la Ville de Diekirch (Services Industriels) automatisch über den Zähleraustausch informiert.

Besteht ein Risiko bei der Übertragung meiner Verbrauchsdaten?

NEIN: Um eine sichere Übertragung Ihrer Verbrauchsdaten an das von Luxmetering betriebene Zentralsystem zu gewährleisten, werden Ihre Daten in verschlüsselter Form gesendet. Die verwendeten Algorithmen entsprechen den höchsten Standards im Bereich der sicheren Kommunikation.

Die Zählerdaten werden mehrmals täglich von der Administration Communale de la Ville de Diekirch (Services Industriels) erhoben und täglich an Ihren Energielieferanten übermittelt. Der Schutz der Privatsphäre ist gewährleistet, da der Zweck der Datenverarbeitung genau festgelegt ist.

Die Nationale Datenschutzkommission (CNPD) wurde im Voraus über die Maßnahmen zum Datenschutz und über die für dieses Landesweite Projekt festgelegte technologische Lösung informiert.

Was muss ich tun, wenn die Stromversorgung unterbrochen ist?

- Überprüfen Sie zunächst den Hauptschalter, der sich auf der Höhe der Schalttafel befindet. Wenn sich der Hauptschalter auf 0 befindet, stellen Sie ihn zurück auf Position 1.
- Wenn die Anzeige **1** Ihres Zählers die Meldung „Appuyer pour reconnector“ („Taste drücken und erneut verbinden“) anzeigt und die Kontrollleuchte **3** leuchtet, drücken Sie bitte die grüne Taste **2** während 5 Sekunden um den Zähler wieder einzuschalten.
- Wenn die Anzeige **1** Ihres Zählers die Meldung „Déconnecté“ („Verbindung getrennt“) anzeigt, wenden Sie sich bitte an Ihren Stromlieferanten.
- Wenn die Stromversorgung weiterhin unterbrochen ist, wenden Sie sich an die Administration Communale de la Ville de Diekirch (Services Industriels) unter der Telefonnummer 80 87 80-501.

Wie lese ich meine Verbrauchsdaten?

Künftig haben Sie die Möglichkeit, zwecks Verarbeitung und Anzeige Ihrer Daten in Echtzeit einen Remote-Bildschirm oder ein Smart-Home-System anzuschließen **6**.

Und was ist mit meinem Gaszähler?

Wenn Sie über einen Gasanschluss verfügen, wird Ihr Gaszähler direkt mit Ihrem Stromzähler verbunden, damit Ihre Verbrauchsdaten sicher an Ihren Energielieferanten übertragen werden können.

Welche rechtlichen Aspekte spielen beim Smart Metering eine Rolle?

Das Gesetz sieht vor, dass die geschaffene nationale Smart-Metering-Infrastruktur landesweit gleich sein soll. Die Netzbetreiber haben daher die Pflicht, alle in Luxemburg installierten „traditionellen“ Strom- und Gaszähler bis 2020 durch „intelligente“ Zähler auszutauschen.

The Administration Communale de la Ville de Diekirch introduces Smarty, your new smart electricity meter.

Smarty, your new smart meter measures and records your energy consumption and/or production and transfers these readings remotely via the existing electricity grid.

Your advantages as a consumer:



Better control over your consumption:

You can access more information on your consumption or production and therefore make energy savings by changing your habits.



Greater comfort:

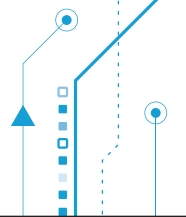
Meter readings and routine servicing are done remotely, so you will no longer be disturbed.



Access to more flexible offers:

In future, your energy provider will be able to issue bills based on your actual consumption, rather than working on estimates, and offer you new services.

For more information about Smarty,
visit smarty.lu



Frequently asked questions

Do I have to inform my energy provider that my meter is being exchanged?

NO: Your provider will be notified of the meter upgrade by the Administration Communale de la Ville de Diekirch (Services Industriels) automatically.

Do I incur any risks by having my consumption data transferred?

NO: To ensure your consumption data is secure during transfer, it will be encrypted before being sent to the central system managed by Luxmetering. The algorithms we use meet the highest standards applicable to secure communications.

Meter readings are recorded by the Administration Communale de la Ville de Diekirch (Services Industriels) multiple times per day and transferred to your energy supplier on a daily basis. Your privacy is guaranteed, as the use of the data is only permitted for clearly defined purposes.

The National Commission for Data Protection (CNPD) was informed about the data protection measures to be taken and about the choice of technology used as part of this national project.

What do I do if I have no power supply?

- First of all, check your circuit breaker. This can be found next to the electricity panel. If the circuit breaker is in position 0, reset it to position 1.
- If the display **1** on your meter reads "Appuyer pour reconnecter" ("Press the display button to reconnect") and the control light **3** is on, please press the green button **2** for 5 seconds to reactivate the meter.
- If the display **1** on your meter reads "Déconnecté" ("Disconnected"), please contact your energy provider.
- If the power supply does not return, please call the Administration Communale de la Ville de Diekirch (Services Industriels) on 80 87 80-501.

How do I read my consumption data?

In future, you will be able to connect **6** an external display or a smart home system to display or process your data in real time.

What about my gas meter?

If you are connected to a gas supply, your gas meter will be connected directly to your electricity meter so that your consumption data can be securely transferred to your energy supplier.

What are the legal implications of smart metering?

The law stipulates that the national infrastructure for smart metering must be the same across the country. For this reason, grid operators are obligated to exchange all of the 'traditional' gas and electricity meters in Luxembourg with 'smart' meters by 2020.

A Administration Communale de la Ville de Diekirch apresenta- lhe Smarty, o seu novo contador de eletricidade inteligente.

Smarty, o seu novo contador mede e regista o consumo e/ou produção de energia e transmite estes dados de contagem à distância através da rede elétrica existente.

As suas vantagens enquanto consumidor:



Melhor controlo dos consumos:

Pode recuperar mais informações relativas ao consumo ou produção e, desta forma, conseguir poupanças energéticas ao adaptar os seus hábitos.



Maior conforto:

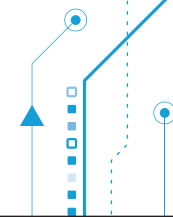
A leitura do contador e as intervenções técnicas regulares podem ser realizadas à distância, com grande comodidade.



Acesso às ofertas mais flexíveis:

No futuro, o seu fornecedor de energia terá a possibilidade de emitir faturas com base no consumo real, e não em estimativas, e de lhe oferecer novos serviços.

Saiba tudo sobre o Smarty,
consulte smarty.lu



Perguntas frequentes

Tenho de informar o meu fornecedor de energia da troca do contador?

NÃO: O seu fornecedor será informado automaticamente pela Administration Communale de la Ville de Diekirch (Services Industriels) quanto à troca do contador.

Há algum risco na transmissão dos meus dados de consumo?

NÃO: Para garantir a segurança na transmissão dos seus dados de consumo para o sistema central gerado pela Luxmetering, estes são enviados de forma encriptada. Os algoritmos utilizados baseiam-se nas melhores normas que são aplicadas no mundo das comunicações seguras.

Os dados de contagem são recolhidos várias vezes por dia pela Administration Communale de la Ville de Diekirch (Services Industriels) e transmitidos diariamente ao seu fornecedor de energia. O respeito pela vida privada está garantido, uma vez que as finalidades do processamento de dados estão bem definidas.

A Comissão Nacional para a Proteção de Dados (CNPD) foi previamente informada sobre as medidas protetoras de dados e a escolha tecnológica utilizada no âmbito deste projeto nacional.

O que fazer se faltar a luz?

- Em primeiro lugar, verifique o disjuntor no quadro elétrico.
Se o disjuntor estiver na posição 0, volte a colocá-lo na posição 1.
- Se o ecrã **1** do seu contador indicar «Appuyer pour reconnecter» («Prima o botão para voltar a ligar») e se o indicador luminoso **3** se acender, prima o botão verde **2** durante 5 segundos para restabelecer o contador.
- Se o ecrã **1** do contador indicar «Déconnecté» («Desligado»), contacte o seu fornecedor.
- Se a eletricidade não foi reposta, contacte a Administration Communale de la Ville de Diekirch (Services Industriels) pelo número 80 87 80-501.

Como ler os meus dados de consumo?

No futuro, terá a possibilidade de ligar **6** um ecrã posicionado noutra local ou um sistema smart home para tratar e visualizar os dados em tempo real.

E o meu contador de gás?

Se estiver ligado à rede de gás natural, o seu contador de gás será ligado diretamente ao seu contador de eletricidade para poder transmitir com segurança os seus dados de consumo para o fornecedor de energia.

Quais são os aspetos legais da contagem inteligente?

A lei prevê que a infraestrutura nacional de contagem inteligente implementada seja comum a todo o país. Desta forma, os gestores de redes têm a obrigação de trocar todos os contadores «tradicionais» de eletricidade e gás instalados no Luxemburgo por contadores «inteligentes» até 2020.